

OFERTA DE SELLOS

ESPAÑA Y EXTRANJERO

A PRECIO FIJO



19-3500€



16-6000€



24-13500€



194-1950€



622-6700€



635-700€



835-900€



841-3500€

AÑO 2013

ORGANIZADA POR:

**Filatelia
Puerta Toledo**



NUEVA DIRECCIÓN

c/ Estudios, 2 - 28012 MADRID
Tel.: (+34) 91 364 27 50 • Fax: (+34) 91 364 27 98
Email: filateliatoledo@gmail.com
filateliatoledo@movistar.es
www.filateliapuertadetoledo.com

CUBA / FILIPINAS

22	*	Bloque.4	70€
22	(*)		10€
Antillas13	C	Trinidad	15€
23	*		40€
23	*		55€
23A	*	Mq	100€
23A	(*)	di.corto	60€
Antillas16	C		20€
24	*	Lig.pl	70€
24	F(*)	F538	100€
25	*		15€
25	*		20€
Antillas	C		20€
Antillas22	C		20€
26	*		20€
29f	Bi.	o Cardenas	15€
30	*	Lig.Df	55€
30	(*)	Df	35€
31/4	*		10€
32f	o	Bi	12€
33f	o	Bi	12€
34	(*)		4€
36f	o	Bi	12€
37s	*		15€
37f	o	Bi	12€
39	*		27€
39	*	dlregular	15€
39/43	*	/(*)	45€
39	(*)		18€
40	*		8€
41	C	Santiago	20€
44/9	*		85€
44/9	*	45.Df	25€
44/9	*	sin.45	14€
47f	o	Bi	12€
47	C	Cuevitas.A	25€
48f	o	Bi	12€
48f	Bi	C Cardenas	70€
49	*		12€
49(2)	*	Pa.ver	9€
50/5	F	F539	130€
53(2)	C	Cienfuegos	35€
53f	Bi	C CardenasCt	70€
54f	o	Bi	10€
59ib+59	*	Pa	14€
59it	*	"v.""5""m"	10€
59f	o	Bi	12€
59f	F	C Bi...F540	70€
60f	Bi.	o Cardenas	12€
60f	Bi	C a.N.York	70€
62/7	*		40€
66f	o	Bi	10€
66	C	Habana	20€
67	(*)		3€
68/73	*		75€
68f	o	Bi	10€
69f	o	Bi	12€
70(5)	*	5.v.Co	110€
70	(*)		3€
72f	o	Bi.M.USA	15€
72	F	C Cadiz.F541	95€
73f	o	Bi.Cl	20€
74/88	*	sin.85	210€
75	(*)		3€
75	o		5€
78hh	*	Dsb	25€
82hd	*	Lig.des	30€
84	*		5€
95	(*)		70€
101f	o	Bi	12€
102	C	Habana	60€
102	C	a.Barna	20€
102(2)	F	C HabanaF542	130€
102(2)	C	a.Alemania	140€
102(5)	F	C F543	150€
103f	o	Bi	12€
103f	F	C Bi...F544	140€
104	*		12€
104	(*)		9€
105	*		13€
110	*		7€
111	*		7€
112	(*)		10€
113	*		5€
115f	o	Bi	9€
115(2)	C	a.Alemania	110€
116	F	C F545	100€
118/29	*		60€
124	o		3€
126	o		9€
135	*		5€
135	(*)		3€
137	*		24€
137	(*)	Lig.des	15€
139	(*)		15€
140/51	*		30€

140/51	*	140Df151(*)	20€
140/53	F	F546	110€
147	*		5€
149f	o	Bi	9€
149(2)	Fro	C a.Barna	15€
149(2)150	C	Habana	90€
150	F	C F547	95€
159(2)	Fro	C Cienfuegos	20€
160f	o	Bi	9€
161(4)	*	B4.v	3€
161f	o	Bi	10€
161f+161(2)	o	M.notario	20€
161	C	P.Principe	20€
161(2)	C	Cienfuegos	35€
164f	o	Bi	9€
164	C	a.N.York	20€
166/73	*		40€
168f	o	Bi	12€
173	*		18€

CUBA-INTERVENCION NORTEAMERICANA

20he	F	* E.Ct..F548	1200€
22hi	F	o Ct...F549	990€

CUBA-ENTEROS POSTALES

1ch	(*)	variedad	25€
3	(*)		10€
5	(*)		12€
7	(*)		10€
8	(*)		12€
9	(*)		14€
11	(*)		7€
11-Ca	(*)		50€
12a+12cf	(*)		30€
12ch	(*)		20€
12	o	a.Londres	60€
13	(*)		14€
13+13E	(*)	v	70€
14	(*)		18€
14(2)	(*)	2.v	30€
15	(*)		33€
15	(*)	v.Linea	40€
15	(*)	v.SinPunto	40€
16	(*)		35€
16	(*)	v.se.De	45€
17	(*)		15€
19	(*)		40€
22	(*)		45€
25	(*)		12€
26A	(*)		12€
26A	o	PtPrincipe	100€
26A A.	o	P.Principe	95€
27A	(*)		14€
27	o	La.Habana	60€
27+1c(146)	o	a.Alemania	75€
27c+se136	o	a.Alemania	95€
28	(*)		30€
29	(*)		30€
31	(*)		13€
31c	(*)	"v.""S""L""Df"	15€
32+32A	(*)		50€
34c	(*)	"v.""S""L""Df"	15€
35A	(*)		90€
36	(*)		30€

CUBA-TELEGRAFOS

10	F	* F550	210€
11	(*)		40€
21	*		10€
21/4	*		35€
38/40-42	*		14€
43/5	*	44-(*)	18€
44dv	**	d.ver.De	20€
44	*		3€
44s	*	s	15€
47	*		5€
48	*		5€
58/9	(*)	Lig.Df	10€
60hhh	*	Sb, Triple	30€
71	*		6€
77/80	*	/(*)	16€

ELOBEY

18N	*	Ceros	180€
30	*		12€
34Dhea	**	Sb.Vio	15€
34A	*		6€
34A/D	*		35€
34Aheb	*	Sb,N	22€
34Dhe	*	Sb,N	15€
34A/D	o		25€

35/50	*		100€
35/50	*	50Lig.des	60€
40	**		4€
40(4)	**	Bloque.4	15€
40/3	**		12€
40/3(4)	**	Bloque.4	40€
50FHf	**	des	40€
50A/F	**		40€
50Dhi	*	Sb.Inv	15€
50Ehcci	*	Sb.Inv	110€
50Ehcx	*		18€
50F	*		17€
50F	*		22€
50Hn	*		30€
50Jn	*		40€
NE12	*		60€

ELOBEY-ENTEROS POSTALES

4	(*)		120€
---	-----	--	------

FERNANDO POO

1	*		350€
1	F	* Graus.F551	475€
2	(*)	di.corto	200€
2	*		40€
2	*	di.esq	20€
2/4	*		120€
3	*		20€
4	(*)	Lig.Df	18€
5	*		6€
5/8	F	* F552	110€
6	**		13€
6	*		10€
7	*		38€
8	**		65€
8	*		40€
8	*		55€
8	o		5€
9	*		95€
9	*	Lig.des	55€
9hx	*	Sb.ver	110€
50c	o	Fra.Sb.N	40€
50c(2)	o	Fra.2Sb.A	85€
Sb.50c	C	a.S.Leona	250€
12/22	F	* CtCem.F553	400€
13	*		12€
14	*		15€
14	(*)		12€
21	*		6€
24	*		60€
25	F	* F554	170€
32	*		35€
33	F	* F555	125€
36hi	(*)	Df	30€
37	*		20€
37hccb	*	Sb,A	30€
37	o		12€
40C	*		15€
40Chcc	*	Lig.des	35€
40H	*		30€
40Hhcc	*	Sb.Negra	45€
40Jhcc	*	Sb.Vi	40€
40hh	*	Dsb	45€
40hi	*	Sb,Inv	35€
40	o		8€
40C	o		20€
40Chcc	o	Sb.Vi	35€
40H	o		15€
41A	*		20€
41B	*		18€
41B	(*)		15€
43e	*	Mq.Galvez	115€
47F	o		30€
47G	o		40€
48A	o		20€
48Ca	o		5€
50/69	F	* F556	650€
50/69	*	2se-o.3Df	340€
68	*		230€
69	*		220€
69	*	G/A	200€
71	**		15€
71(4)	**	/B4	50€
71	*		10€
73	**		11€
74/93	F	* F557	310€
74s/93s	F	* 8se.?F558	800€
89	*		5€
90	*		14€
92	*		80€
92/3	F	* F559	225€
93	*		125€
94	*		19€
95/109	F	* F560	225€

95/109	*	109.Lig.Df	150€
110N/7N	**	117.*	120€
114/5	*		20€
116	*		18€
118/35	F	* F561	230€
122/3-130	C	Ct.Rep	130€
126	T/P	C America	60€
126/8	Rep	C Ct.Holanda	140€
136/51	(*)	149.Df	180€
148	*		28€
150/1	*	nu.ceros	130€
152/67	*		75€
159	o		8€
165/7	*		15€
167Bhi	F	** Sblnv.F562	250€
167Chha	**	Dsb.N.y.A	16€
167A	*		3€
167A/7B	*		60€
167Ahi	*	Sb,Inv	14€
167Chha	*	Dsb.N.y.A	13€
167c	*	Sb.A	10€
NE6	**		100€
NE10	**		100€
168/78	**		100€
168/78(4)	F	** B4...F563	375€
168/78	*		60€
179/87	**		3€
180-225+	C	Guine313(2)	15€
226/34	**		4€
260P	F	(*) Foto..F564	130€

FERNANDO POO-ENTEROS POSTALES

5	(*)		125€
5v	C		20€
7	(*)		130€
7+Espa.269F	o	Madrd.F565	300€
8	(*)		130€
8v	(*)		20€
19	F	(*) F566	130€
20	(*)		170€
21	F	(*) F567	85€
22	(*)		170€

FILIPINAS

1	F	o Ct...F568	175€
3(B.4)	F	o B4...F569	850€
6	F	o CtCem.F570	450€
6a	o	Fe.A	60€
6a(2)	F	o Ct...F571	130€
6b	o		80€
6a(2)Fra	C	Parr+Fe	55€
6a-6b(2)	F	C F572	210€
7	F	C Bucay.F573	175€
8	**	Bloque.4	45€
11	o	Capiz	250€
14	F	* Ct...F574	450€
15	F	* CtEFM.F575	275€
25	*		14€
26	F	* F576	120€
28	*		25€
29	*		50€
29	(*)		40€
30	(*)		12€
31	(*)		4€
33	F	* F577	145€
35	F	* F578	180€
36	*		7€
37	(*)		3€
38	*		3€
40	*		25€
41s	**	Papel.fino	30€
41s(2)	**	Papel.Fino	55€
43	*		25€
49s	(*)		55€
51	o		20€
52hi	F	* Graus.F579	550€
55he	F	* v...F580	110€
56	o		65€
62	F	C F581	240€
66AI	**		40€
66AC+AG+AH	*	12se	370€
66AC/6AD	*		13€
66AH	*		15€
66AI	*		35€
66AJ	*		28€
66AK	*		7€
66B	*		40€
66Bhi	*	Sb,Inv	60€
75K(B.4)	o	B.4	15€
78s	o	s	30€
87	**		9€
93	o		15€
109	*		19€
113(4)	C	a.Londres	130€

FILIPINAS / MARRUECOS

114	o	M.Amb	10€
115	o	M.Ct.A	10€
118-123-	**	128/90.des	30€
122	*		12€
122	(*)		8€
128	*		3€
129	*		20€
130A/J	F *	F582	90€
138	*	Pa.in	10€
139	*		15€
150	**		30€
157	**		20€
158	**	Mq.Cem	35€
161	**		170€
163A	F *	F583	260€

FILIPINAS-CORREO ISURRECTO

1/3	*		10€
1s	(*) s		6€
4	**		18€
4	**	Bloque.4	75€
4	(*)		15€
4	o		45€

FILIPINAS-ENTEROS POSTALES

3	(*)		9€
4	(*)		15€
5	(*)	Reforzada	20€
7	(*)		30€
8	(*)		15€
10	(*)		26€
11	(*)		27€
11	F o	F584	95€
12	(*)		10€
13	(*)		10€
14	(*)		10€
16	(*)	Doble	15€
16i	(*)		8€
17	(*)		18€
18	(*)		20€
19	(*)		18€

FILIPINAS-TELEGRAFOS

4/8	F *	5Df1diF585	235€
29cc	F(*)	E.Co..F586	210€
41(4)	(*)	Bloque.4	10€
44	*		7€
45	*		15€
53	*		15€
57	*		30€
58	*		35€

FILIPINAS-TELEGRAFOS CO.INSURRECTO

1/2	*		13€
-----	---	--	-----

FILIPINAS-FISCALES POSTALES

1/22+1i+1	*	22.Df	820€
-----------	---	-------	------

GUINEA

B1/12-B14	*	Sb.falsa1o	150€
B2hi/7hi	*	Sb.falsa	45€
NE B1hi	*	SbInvFalsa	15€
1/3-5/8	*		570€
1/8	F *	F587	660€
5	*		65€
7	*		120€
8	*		190€
8	*	Reparado	50€
26N	F *	ceros.F588	260€
26A	F *	CtEFM.F589	390€
26D	*		70€
27/42	F *	F590	390€
33N	*	Ceros	5€
42M	*		70€
42N	*		130€
43/58	*		90€
58S/Y	**	/*	40€
58AA	*		65€
58AA	(*)	Mq.Galvez	45€
58AB	*	Mq.Galvez	90€
58S/Y	*		35€
NE1/6	F *	n/c...F591	160€
NE2hh	*	Dsb.N.y.R	30€
59/71	**		40€
59/71	*		18€
62	C	T/P	40€
65(2)	C	Ct.aMadrid	130€
72/80Ahcc	F **	/*.F592	380€
72/84	*		130€

72/84 Ahx	F *	Sb...F593	600€
77A	o		7€
79A	o		10€
83A/4A	*		175€
85/97	*		33€
85/97	*	97.(*)	25€
86-87(2)	C	T/P	80€
87	C	Viena	40€
87 T/P	C	a.Francia	50€
98/110	**		23€
98/110	*		20€
104	C	CM.Suiza	40€
111/23	F *	F594	250€
113/23hcc	**	B4.SbA.Cem	800€
113/23hcc	**	Sb.A.CtCem	225€
113he/23heF	**	CtCem.F595	850€
113-116	C	a.Madrid	45€
114/5-7/9+	*	21/2hc	70€
122	*		6€
124/7	**	/*	160€
124/7	*		140€
126hea(B4)F	*	"1se"G"F596"	180€
126heb(B4)	*	"1se""Censt"	180€
128/40	*		90€
138N	*	A000.000	3€
140	*		10€
141/53	**		80€
141N/53N	**		85€
154/66	**		65€
159-162	F C	Ct...F597	165€
160	C	a.Camerun	60€
166/71	**		9€
166	*		16€
167/78	**		20€
167-8(2)	F C	NYork.F598	95€
169	C	T/P	60€
172-4	F C	Ct...F599	150€
173	C	a.Alemania	50€
173	C	a.Camerun	60€
173	C	a.USA	50€
176ed	**	centro.Db	85€
176ed	*	Centro.Db	70€
176eda	F *	Marco.F600	90€
179/90	**		55€
179M/90M	F**	F601	90€
179/90	*		27€
179M/90M	**		75€
191/201	**	10p.Lig.Cl	75€
191/201	*		60€
200	**	Lig.Cl	20€
202s	**		7€
202/15	*		60€
202M/11M	*	"Sb""Muestra"	30€
205s	**	s.Bh	10€
207-68+4se	C	Ct.aAleman	25€
212	*		4€
212M	**	"Sb""Muestra"	5€
215M	**	"Sb""Muestra"	6€
NE11/11G	F **	CtCem.F602	600€
216A/29A	F **	/*.Ct.F603	750€
216/29	*		75€
224	C	a.USA	30€
230hh	**	Dsb	8€
230hi/43hi	F **	SbInv.F604	230€
230/43	*		110€
230M/43M	F *	F605	210€
230hh/3hh	*	5se.Dsb	35€
239-41	C	Ct.a.Viena	140€
240	*		4€
242/3	*		70€
243Fhi	*	Sb.d.y.e	15€
243H	*	Sb.d.y.e	12€
243Jhi	*		12€
244/6	**		22€
244/50	*		35€
250	**		12€
NE12/4	**		125€
NE12d	**	d.14	40€
250s(2)	*	Pa.s	25€
251/2	*		15€
251/3	*		75€
254/5	**		65€
254/5	*		30€
256/9	**		12€
256/9	*		8€
259I	**		75€
259I(4)	**	/*.B4	230€
259L	**		30€
259L(4)	**	B4	115€
259Lhza	**		35€
259A/9L	F *	F606	160€
259I	*		50€
259Ihh	*	Dsb	85€
259Ihh(T3)F	*	Dsb...F607	250€
259Lhza	*		30€
259J	o		7€

259Lhza	o		10€
260/3	**		60€
260/3(4)	**	B4	230€
260s/3s	**	Sin.Dentar	40€
260s/3s(2)	**	Pareja.s	80€
260s/3s(4)	**	B4	150€
264/6	**		6€
264N/6N	**	A000.000	50€
264(2)65(2)	C	Barna	45€
265(2)	C	a.P.SantaM	20€
267	**		25€
268(2)+Esp	C	5c.aMadrid	20€
269/70	**		18€
269s/70s(2F	**	Pa.s.F608	240€
269/70	*		9€
269he	*		18€
269-88(2)+	C	Esp.5c..Ct	25€
270(100)	**	Hoja.100	830€
271	**		3€
271+Es1062	C	a.Tenerife	25€
272	**		9€
272	**		12€
272A	**	t,II	12€
273/4+273A	**		4€
273Ahe(2)F	**	Pa.Sb.F609	100€
273Ahp	**	Sin.Sb,V	25€
275	**		3€
276	**		3€
276+Es1062	C	Ct.aMadrid	10€
277/93	**		125€
277/93	**		60€
292	**		65€
293(B4)	**	BLOQUE.4	200€
294	**		18€
294	*		7€
295/7	**		13€
295/7	*		8€
298/30(B4)	**	B.4	120€
298/304	**		30€
298/304	*		14€
305	**		15€
305	*		7€
305	C	Spd	13€
309/10	**		6€
311/3	**		6€
331(T3)	F **	v...F610	45€
314/6	**		3€
317	**		18€
317	C	Spd	18€
320	**		9€
325/9	**		6€
330/3	**		4€
338/41	**		4€
342/3	**		3€
350/4	**		8€
353+R.Muni	C	9(2)30aUSA	20€
355/7	**		6€
368	**		14€
368	*		7€
368	C	Spd	8€

GUINEA-BENEFICENCIA

1s/6s	**	s	65€
1s/6s(4)	**	s.B4	250€
1/6	*		25€
12	**		15€
12/7	**		30€
12/7	**	Bloque.4	115€

GUINEA-BENEFICENCIA-LOCALES

2hdh	o	SbDe.n/cat	35€
12	o		30€
13/4	**		80€
13	*		25€
14	o		25€

GUINEA-ENTEROS POSTALES

2	F(*)	F611	350€
3	(*)		260€
4	F(*)	F612	250€

GUINEA ECUATORIA-PRUEBAS OFICIALES

1	*		24€
---	---	--	-----

IFNI

1/15	F **	14/5CtF613	1600€
1/15	F *	Comex.F614	1100€
15	F **	CtCem.F615	1100€
15A/G	**		50€
15A/G(4)	**	B4	200€

15A/G	*		35€
16/27	**		70€
16s/27s	F **	s...F616	100€
28/35	**		70€
28s/35s	**	s	100€
28s/35s(2)	**	Pa.s	190€
28s/35s(4)F	**	B4.s.F617	360€
28/35	**		35€
36	**		14€
37/56	**		65€
37/56	*		45€
38hc	**	Sb.calcada	14€
38hc	**	Sb.calcada	10€
47	C	a.Madrid	90€
47	T/P	C a.Francia	50€
49	**		7€
49	**	B.4	25€
56/64	**		23€
57(2)	**	1Sb.fina	30€
57/8	**		4€
57/8 (B4)	**		20€
65/7	**		14€
68/70	**		14€
68/70	*		7€
69	**		8€
72	**		12€
72	**	Bloque.4	45€
72	*		7€
73/5	**		23€
73/5	**		12€
82	**		18€
82	*		8€
89/94	**		10€
89/94	*		5€
103/13	**		25€
103/13	*		15€
163/71	**		4€
230P	F(*)	Foto..F618	130€
232P	F(*)	Foto..F619	130€

IFNI-BENEFICENCIA

1/6	F **	F620	200€
7	**		20€

LA AGUERA

1/13	F **	F621	260€
1/13	*		140€
14a	**	t.II	45€
14/26	*		85€

MARIANAS

1/6	F *	CtCem.F622	6700€
1(B4)	F **	/*.Ct.F623	1750€
2(2)	F *	Pa.px.F624	575€
2	(*)	Ct.Cem	325€
5	F(*)	F625	260€
5(B4)	F(*)	1seDf.F626	780€
5(2)	(*)	Lig.Do	320€

MARRUECOS-CORREO JERIFIANO

Fez	C	Violeta	45€
-----	---	---------	-----

MARRUECOS-CORREO LOCAL

47/53	F *	3LigCIF627	360€
-------	-----	------------	------

MARRUECOS-SELLOS DE ESPAÑA

217	o	Fe.Tanger	12€
217	Fe.	Casablanca	18€
221(5)	o	M.CtTanger	100€
221(6)	o	Ct.Tanger	120€
274(2)	F C	ZocoCtF628	240€

MARRUECOS

3hcc	*	Ceros.Sb.A
------	---	------------



539-130€



546-110€



548-1200€



549-990€



550-210€



551-475€



552-110€



553-400€



554-170€



555-125€



556-650€



557-310€



558-800€



559-225€



560-225€



561-230€



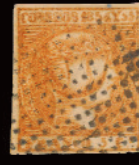
562-250€



564-130€



569-850€



568-175€



570-450€



574-450€



575-275€



576-120€



577-130€



578-180€



579-550€



580-110€



582-90€



583-260€



585-235€



586-210€



587-660€



588-260€



590-390€



591-160€



600-90€



589-390€



592-380€



593-600€



594-250€



595-850€



606-160€



605-210€



601-90€



602-600€



603-750€



604-250€



607-250€



606-160€



605-210€



608-240€



609-100€



613-1600€



614-1100€



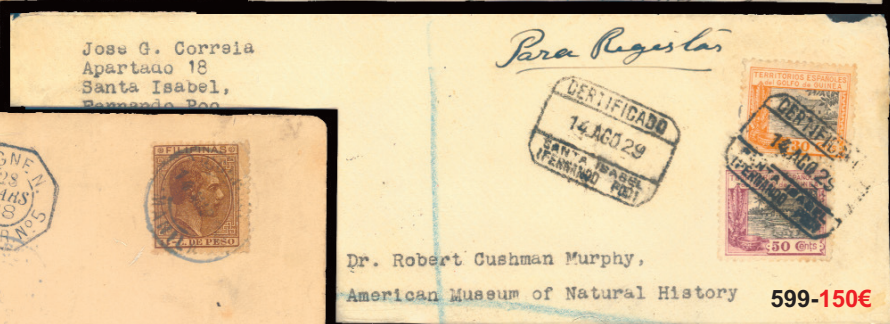
615-1100€

566-130€

565-300€



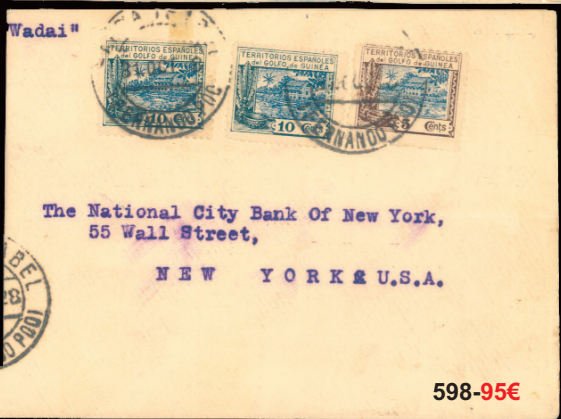
597-165€



599-150€



581-240€



598-95€



584-95€



596-180€

610-45€



572-210€



616-100€



621-260€



620-210€



623-1750€



624-575€

625-260€



629-850€

634-195€



626-780€



627-360€



636-195€



637-900€



638-650€



639-140€



642-160€



650-120€



652-140€



654-275€



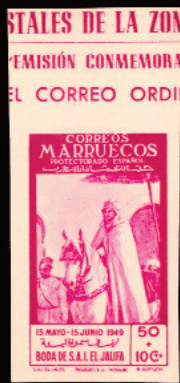
656-390€



659-375€



661-115€



662-250€



665-390€



663-95€



666-350€



667-350€



669-1050€



670-640€



668-590€



671-275€



672-190€



676-145€



674-320€



675-275€



679-110€



681-110€



682-200€



683-190€



684-800€



685-550€



686-270€



687-630€



688-180€



689-350€